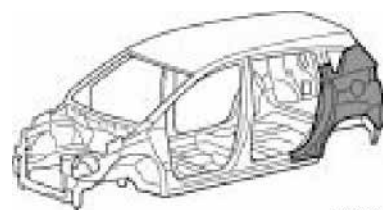
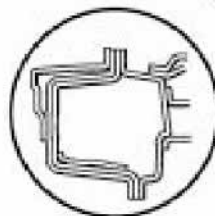
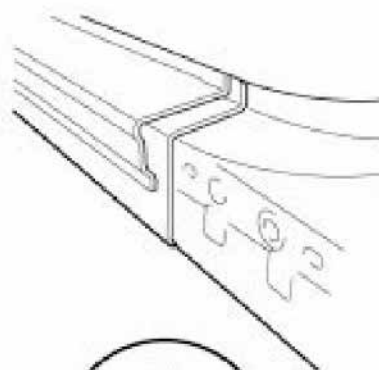
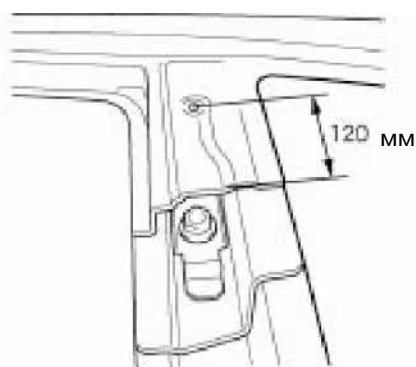
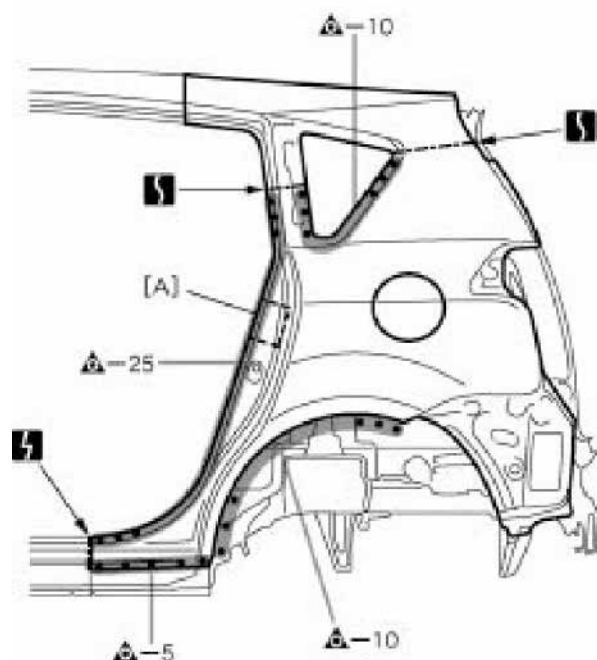


**НАРУЖНАЯ ЗАДНЯЯ БОКОВАЯ ПАНЕЛЬ
(ОБРЕЗАННАЯ)****ЗАМЕНА**

F17271A

СНЯТИЕ

F17271

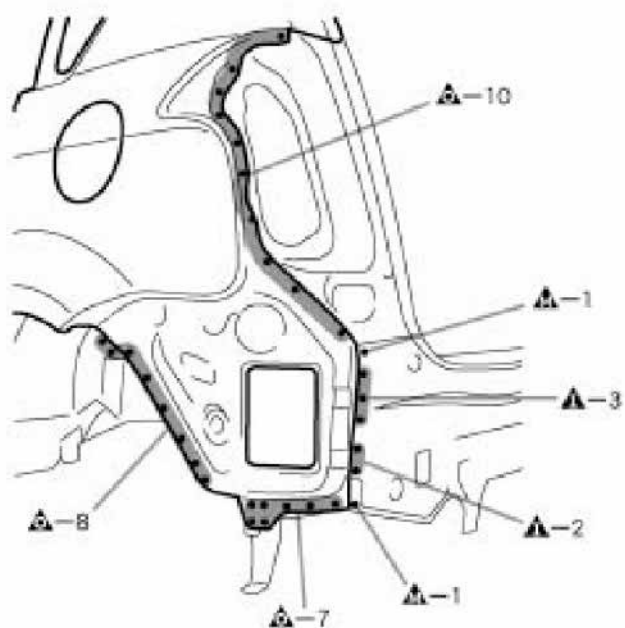
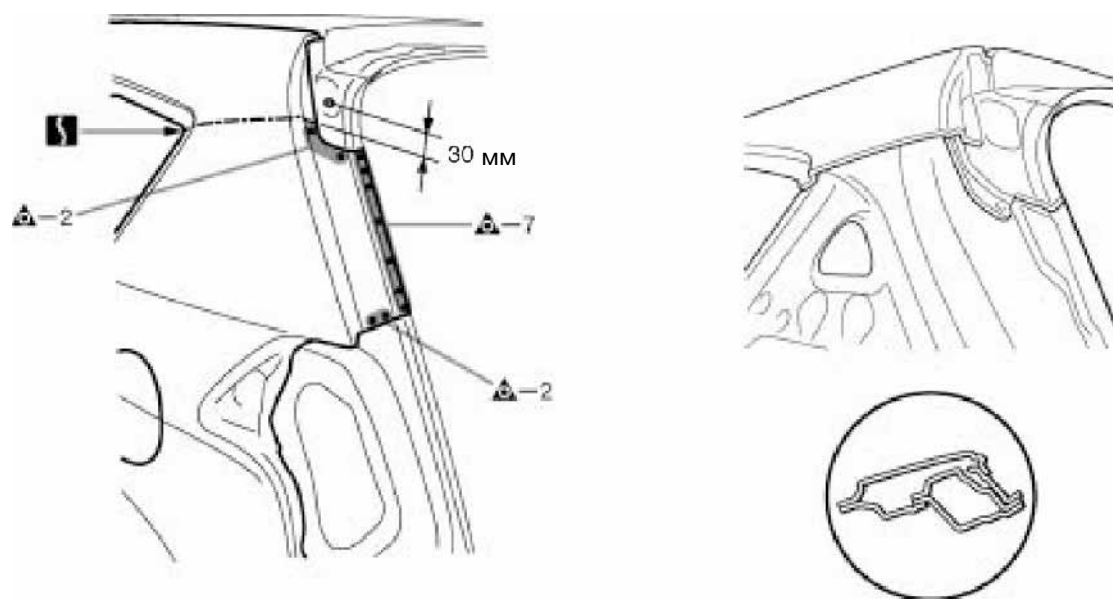
ПРИМЕЧАНИЕ

1 Одновременно снять деталь [A].

НАИМЕНОВАНИЕ ДЕТАЛИ

[A] Усилитель стойки для замка на задней боковой панели

120 мм (4,72 дюйма)

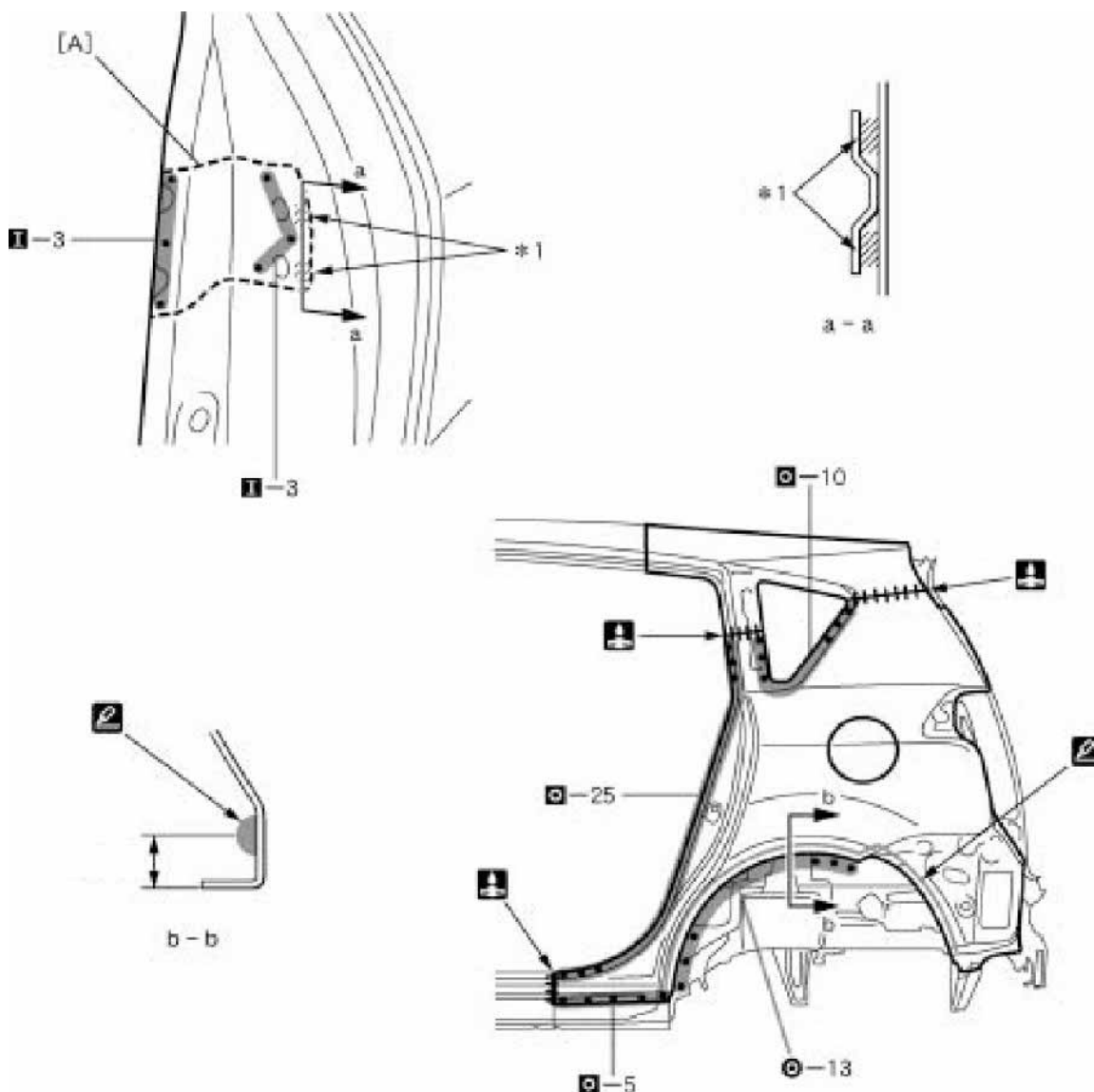


F17272

30 мм (1,18 дюйма)

УСТАНОВКА

- Установить не закрепляя новые детали и определить необходимые размеры в соответствии со схемой измерений кузова (см. схему измерений кузова).
- Перед сваркой проверить сопряжение новых деталей с прилегающими деталями кузова. От этого зависит внешний вид узла и всего автомобиля.
- После сварки нанести монтажную пену на соответствующие детали.
- После сварки нанести герметик для кузова и грунтовочное покрытие на соответствующие детали.
- После нанесения верхнего слоя покрытия заполнить антикоррозионным составом узкие полости между сваренными деталями.



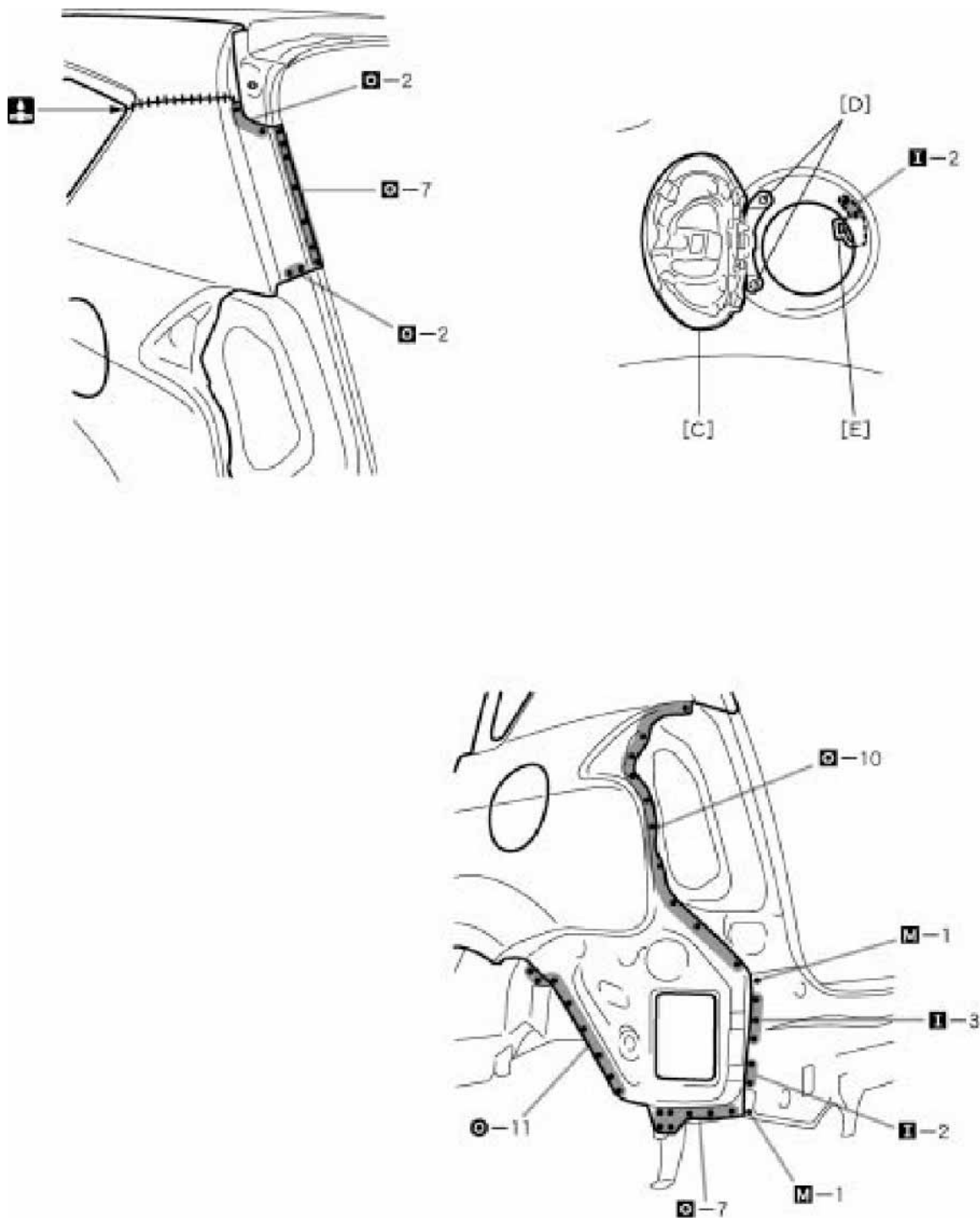
F17274

ПРИМЕЧАНИЕ

- 1) Перед тем, как установить не закрепляя новые детали, нанести герметик для кузова на колесную арку.
УКАЗАНИЕ:
1) Нанести герметик для кузова на расстоянии 5 мм (0,20 дюйма) от края, избегая попадания герметика на наружную часть детали.
2) Нанести герметик в виде валика диаметром 3-4 мм (0,12-0,16 дюйма).
- 2) Нанести герметик (3M™ Automix™ Panel Bonding Adhesive 08115) на место, обозначенное на рисунке *1.
УКАЗАНИЕ:
1) Нанести на панели достаточное для склеивания количество герметика.

НАИМЕНОВАНИЕ ДЕТАЛИ

[A] Усилитель стойки для замка на задней боковой панели



F17275

ПРИМЕЧАНИЕ

1 Перед сваркой проверить сопряжение задней двери, двери багажника и заднего блока фонарей и т. д., так как от этого зависит внешний вид автомобиля.

НАИМЕНОВАНИЕ ДЕТАЛИ

[C] Крышка горловины топливного бака
[E] Фиксатор наружной задней боковой панели

[D] Герметичные заклепки